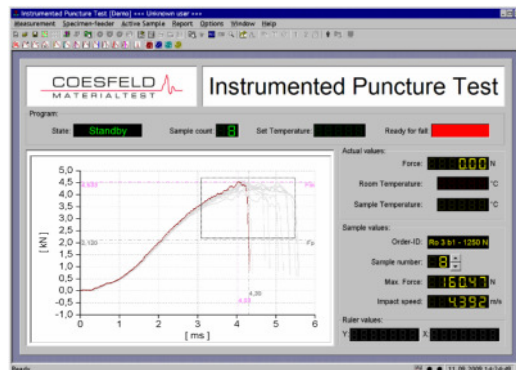




42-400-ff Durchstoßtester Magnus 1300

Normen

DIN EN ISO 6603-2, DIN EN ISO 7765-2, ASTM D 3763
 CAI: ASTM D 7316, DIN 65561, ISO 18352, EN 6038



Anwendungsfeld

Instrumentierte Durchstoß- und Schlagbeständigkeitsprüfung an Folien, Kunststoffplatten und Bauteilen.

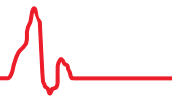
Gerätemerkmale

Semi- bis Vollautomatisiertes Fallwerk mit PC-Bedienung und Datenerfassung sowie praktischer manueller Steuerung über Direktbedienknöpfe und Touchscreen. Das System misst die Aufprallgeschwindigkeit und den präzise getriggerten Kraftverlauf während des Durchstoßes mit hoher zeitlicher Auflösung. Charakteristische Kurvenpunkte wie Maximalkraft werden automatisch gefunden, können jedoch auch manuell angepasst werden. Eine Messreihe kann bis zu 35 Einzelmessungen beinhalten und die Kurvenverläufe zeitgleich in der Software anzeigen. Ein vollständiger Rohdatenexport für eine individuelle Auswertung ist ebenfalls möglich. Der robuste und schwere Fallturm zeichnet sich durch schwingungsarmes Verhalten auch bei hohen Durchstoßenergien aus.

Zahlreiche Zubehöre, wie Temperierung, Anti-Rückprallvorrichtung, Beschleunigungssystem sowie Fallrahmen, Impaktorspitzen und Spannvorrichtungen ermöglichen eine vielseitige Nutzung. Ein Triggersignal kann extern abgegriffen werden, um zeitsynchron z.B. eine Hochgeschwindigkeitskamera zu aktivieren.

Technische Daten

	Magnus 1300
Fallhöhe	30 ... 1.300 mm
Durchstoßgeschwindigkeit	0,7 bis 5 m/s (optional 7 m/s, max. 18 m/s)
Fallgewicht	2 - 80 kg
Durchstoßenergie	1,4 ... 2000 J
Max. Messkraft	22 kN bis 220 kN
Temperatur	-70 °C* ... + 120 °C
Temp- Einstellgenauigkeit	0,1 °C
*Kühlung	Wärmetauscher (ext. Kühler, LN2)



Maße und Anschlüsse

Abmessungen (HxBxT)	ca. 2.490 x 860 x 665 mm / H - ca. 2.980 mm mit Beschleunigung Elektronik vollständig integriert – Stellplatz für PC erforderlich
Gewicht	ca. 800 kg
Netzanschluss	230 V / 50 Hz
Leistung	< 2.500 VA inkl. Temperierung
Schnittstellen	1xTCP, 2xUSB, 1xBNC
Luft	6-8 bar Schlauchschnellverbindung 8 mm Außendurchmesser
Kühlung	in-/ outlet Schlauchspannverbindung 12.5 mm Innendurchmesser

Zubehör

inkl.	Artikel	Beschreibung
-	42-400-040	Temperierkammer 120°C
-	42-400-042	LN2 Ventil
-	42-400-A20	Beschleunigungssystem 18 m/s
-	42-400-AR	Anti-Rebound Auffangvorrichtung
-	42-400-P22	Piezelektrischer Kraftsensor 22 kN für Impaktkörper
-	42-400-P	Piezelektrischer Kraftsensor auf Anfrage
-	42-400-DF25	Fallrahmen 3-20 kg
-	42-400-DF80	Fallrahmen 5-80 kg
-	42-400-DF	Fallrahmen auf Anfrage
-	42-400-IB10	Impaktkörper 10 mm (ISO 6603)
-	42-400-IB13	Impaktkörper 12,7 mm (ASTM D 3763)
-	42-400-IB20	Impaktkörper 20 mm (ISO 6603)
-	42-400-IB	Impaktkörper auf Anfrage
-	42-400-SF40	Probenspannvorrichtung 40 mm (ISO 6603)
-	42-400-SF76	Probenspannvorrichtung 76 mm (ASTM D 3763)
-	42-400-SF	Probenspannvorrichtung auf Anfrage
-	42-400-IZOD	Impaktor und Halterung IZOD (ISO 180/ ASTM D 256)
-	42-400-CHA	Impaktor und Halterung Charpy (ISO 179/ ASTM D 6110)
-	42-400-TEN	Impaktor und Halterung Tensile Test (ISO 8256)
-	42-400-PTE	Impaktor und Halterung Peeling Wedge Test (ISO 11343)