



PRÜFGERÄTE für Elastomere



www.coesfeld.com



PRECISION IN EVERY TEST, CONFIDENCE IN EVERY PROJECT



PROBENVORBEREITUNG

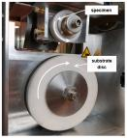


Probenstanze und Stanzmesser
Normstäbe, ISO 527, ...



Vulkanisationsformen
für Standardprüfkörper
und Sondergeometrien

ABRIEB UND REIBUNG



Reibung und Abrieb
Prüfstand zur Messung von
Abrieb und Reibung im
Abrollverhalten unter variablem
Schlupf und Neigungswinkel.



LFT – Lineare Reibtester
Instrumentierte Reibmessung
bei Geschwindigkeit bis zu 3 m/s
unter Einfluss von Temperatur,
Eis und Feuchtigkeit.



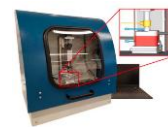
DIN Abrader
DIN 53516
DIN ISO 4649
ISO 20871

Mit Auffangsystem des Abriebs.

UMWELTEINFLUSS



Rissbildung ESCR
IEC 6081-406 / ASTM D1693



Temperatur und Ozonalterung
Dynamische Prüfung unter
Einfluss von Temperatur und
Ozon.



**Brittleness Temperature
und Temperature Retraction**
ISO 812 / ISO 974
ASTM D2137 / ASTM D746

Qualität beginnt mit präzisen Messdaten.

Coesfeld Materialtest produziert moderne Prüfgeräte für Techniker und Wissenschaftler, um Maßstäbe in Messgenauigkeit, Zuverlässigkeit und Nutzerfreundlichkeit zu setzen.

Unser Ziel ist es Standards in der Qualitätskontrolle zu setzen und Innovation in Materialforschung und -entwicklung zu treiben.

Seit über 55 Jahren stehen wir für Kundenorientierung und Verlässlichkeit, was wir durch unsere Service- und Kalibrierdienstleistung sicherstellen.



ICCA - Cut and Chip
Erste instrumentierte
Prüfmaschine zur
Charakterisierung des
Cut, Chip und Chunk Verhaltens.





RISSINITIIERUNG UND RISSWACHSTUM

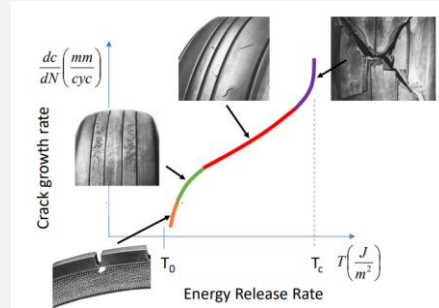


ISA – Rissinitiierung

Automatischer Messablauf zur Ermittlung von T_0 und T_C - die Eckpunkte des Thomas-Plot - innerhalb weniger Stunden im speziellen Schnittverfahren.

THOMAS-PLOT

Die Rissausbreitungsgeschwindigkeit in Abhängigkeit der rissstreibenden Energie ist eine zentrale Größe für die Lebensdauervorhersage und -simulation.



Rissfortschritt ist eine geometrieunabhängige Materialgröße



TFA – Risswachstum ISO 27727

Erfassung des gesamten Thomas-Plot im automatisierten dynamischen Messablauf.



DYNAMISCHE BESTÄNDIGKEIT

HÄRTEPRÜFUNG



Shore-Härte
ISO 48-4
ISO 868
ASTM D2240

**IRHD
Macro und Micro**
ISO 48-2
ASTM D1415

Mehrplatz Ermüdungsprüfstände

ISO 132, 6943, ASTM D 430-B, ASTM D 81
DIN 53 522 -1/2/3

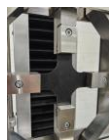
- DeMattia
- Fatigue to Failure
- Ermittlung dynamischer Materialkennwerte



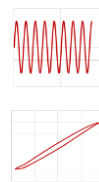
ZUG-, DRUCK-, BIEGEFESTIGKEIT



Zugprüfmaschine
Zug - ISO 527
Biege - ISO 178
Druck - ISO 604
uvm.

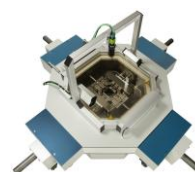


Biachsialer Reckrahmen



Elektrodynamische Prüfmaschine

- Dauerfestigkeit
- Ermüdungsversuche
- Ermittlung dynamischer Materialkennwerte



Biachsiale Prüfmaschine

Messung beliebiger mehrachsiger Spannungs-Dehnungs-Felder in statischer- und dynamischer Belastungssituation.



COESFELD
MATERIALTEST

FORMSTABILITÄT



Zug- / Druckverformungsrest

DIN ISO 2285
DIN EN ISO 1856
DIN ISO 815 (formerly DIN 53 517)



Zug- / Druck Kriechen und Relaxation

ISO 188 Method A
ISO 3384-1 Method A/B
ISO 3384-2 Method A/B
ISO 6914 Method A
ISO 8013
ISO 899

WÄRMEBILDUNG



HBU - Heat Built Up

Messung der thermodynamischen Eigenschaften. Im speziellen Rotationsprüfaufbau sind hohe Dehnraten und Prüffrequenzen möglich. Sogar die Messung des Heat-Blow-Out ist möglich. Der Temperaturfühler im inneren des Probekörpers und der optische Oberflächentemperaturfühler liefern einen vollständiges Datensatz zur Beschreibung der inneren Reibung, welche die Umwandlung von Energie in Wärme erzeugt.



Made in Germany



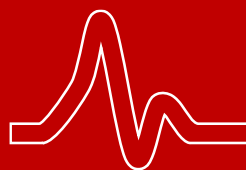
SONDERPRÜFGERÄTE



AUFTRAGSPRÜFUNG



DAKKS - KALIBRIERUNG



www.coesfeld.com

Coesfeld GmbH & Co. KG

Tronjestr. 8
44319 Dortmund
Germany

+49 231 91 29 80 - 0
mail@coesfeld.com

PRECISION IN EVERY TEST, CONFIDENCE IN EVERY PROJECT